

Energía que perdura

DC12-100

(12V / 100AH)



ENERGÍA LIMPIA PARA UN FUTURO SOSTENIBLE

La serie DC (Deep Cycle) está especialmente diseñada para descargas cíclicas frecuentes. Gracias al uso de rejillas reforzadas y un material activo especialmente formulado, las baterías de la serie DC ofrecen un 30 % más de vida útil por ciclos en comparación con la serie de reserva (standby).

Son ideales para sistemas de energía solar, aplicaciones marinas, vehículos recreativos (RV), entre otros.

ESPECIFICACIONES TÉCNICAS

Celdas por unidad: 6

Voltaje por unidad: 12 V

Capacidad: 100 Ah @ tasa de 10 horas hasta 1.780 V por celda @ 25°C

Peso aproximado: 30.0 kg (tolerancia ±2%)

Resistencia interna: Aprox. 5 mΩ

Corriente máxima de descarga: 1200 A (5 segundos)

Rango de temperatura de operación:

- Descarga: -20°C ~ 60°C
- Carga: 0°C ~ 50°C
- Almacenamiento: -20°C ~ 60°C

Rango normal de temperatura de operación: 25°C ± 5°C

Voltaje de carga en flotación: 13.6 a 13.8 VDC por unidad (promedio a 25°C)

Corriente máxima de carga recomendada: 30 A

Servicio de ecualización y uso cíclico: 14.6 a 14.8 VDC por unidad (promedio a 25°C)

Autodescarga:

Las baterías VRLA (Valve Regulated Lead Acid) de RITAR pueden almacenarse por más de 6 meses a 25°C**.

La tasa de autodescarga es inferior al 3 % por mes a 25°C. Por favor, cargue las baterías antes de utilizarlas.

Terminal: Terminal F5/F12)

Material del contenedor: A.B.S. UL94-HB, UL94-V0 opcional.

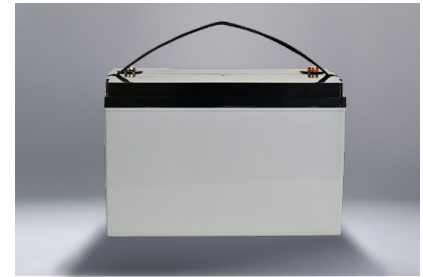
SOLARVATIO®

PRIMERA CALLE DEL MONTE #45 PARAJE
TABLA DEL MONTE, SAN AGUSTÍN DE LAS
JUNTAS, OAXACA, MÉXICO.

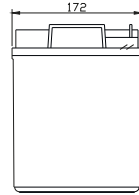
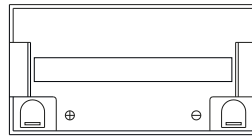
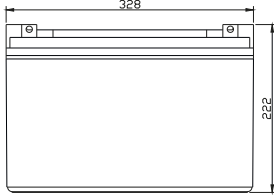
CONTACTO@SOLARVATIO.COM
TELÉFONO: (951) 310 53 23
ATENCIÓN A GARANTÍAS: +52 951 398 39 46

DIMENSIONES

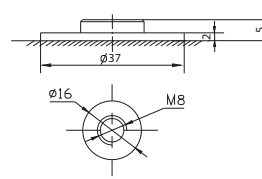
• Unidad de medida: mm (milímetros)



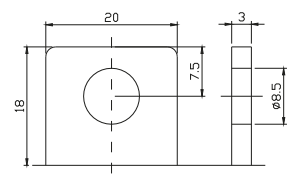
Dimension: 328(L) × 172(W) × 222(H)



Terminal F12



Terminal F5



Características de descarga a corriente constante: A (25 °C)

F.V/T ime	5MIN	10MIN	15MIN	30MIN	1HR	2HR	3HR	4HR	5HR	8HR	10HR	20HR
9.60V	320.7	226.9	181.4	112.7	65.00	38.89	26.88	22.03	18.03	12.42	10.50	5.78
10.0V	311.4	215.8	177.7	110.8	64.70	38.60	26.78	21.93	17.93	12.32	10.40	5.67
10.2V	302.2	208.2	174.9	109.8	64.10	38.31	26.57	21.83	17.82	12.22	10.30	5.57
10.5V	271.3	192.1	166.5	107.1	63.50	38.02	26.47	21.62	17.61	12.12	10.20	5.46
10.8V	244.9	175.2	153.5	102.4	62.00	37.33	25.75	21.11	17.29	11.92	10.10	5.36
11.1V	209.1	156.6	137.7	95.91	58.90	35.68	24.62	20.09	16.55	11.41	9.80	5.04

Características de descarga a potencia constante: W (25 °C)

F.V/T ime	5MIN	10MIN	15MIN	30MIN	1HR	2HR	3HR	4HR	5HR	8HR	10HR	20HR
9.60V	3317	2416	1996	1284	751.1	458.4	319.9	262.6	215.1	148.3	125.5	69.26
10.0V	3251	2342	1964	1269	749.3	456.0	320.0	262.3	214.6	147.6	124.7	68.06
10.2V	3214	2280	1941	1260	743.5	453.3	318.6	261.7	213.9	146.6	123.6	66.80
10.5V	2926	2123	1852	1230	736.8	450.0	317.4	259.3	211.3	145.4	122.4	65.54
10.8V	2665	1957	1712	1179	723.2	444.2	308.7	253.4	207.5	143.0	121.2	64.28
11.1V	2341	1770	1541	1108	692.3	427.7	295.4	241.1	198.6	136.9	117.6	60.50

Todos los valores mencionados son valores promedio (tolerancia ±2%).

Factores de capacidad según diferente temperatura

Tipo de Batería		-20°C	-10°C	0°C	5°C	10°C	20°C	25°C	30°C	40°C	45°C
Batería de Gel	6V&12V	50%	70%	83%	85%	90%	98%	100%	102%	104%	105%
	2V	60%	75%	85%	88%	92%	99%	100%	103%	105%	106%
Batería AGM	6V&12V	46%	66%	76%	83%	90%	98%	100%	103%	107%	109%
	2V	55%	70%	80%	85%	92%	99%	100%	104%	108%	110%

Corriente de descarga vs. Voltaje de descarga

Voltaje final de descarga V/celda	1.75V	1.70V	1.60V
Corriente de descarga (A)	(A) ≤ 0.2C	0.2C < (A) < 1.0C	(A) ≤ 1.0 C

Corriente de descarga vs. Voltaje de descarga

Voltaje constante	-0.2C x 2 h + 14.4-14.7 V x 24 h, Corriente máxima: 0.3C
Corriente constante	-0.2C x 2 h + 0.1C x 7 h + 0.05C x 4 h
Rápido	-0.2C x 2h + 0.3C x 3h

Cargue las baterías al menos cada seis meses, si se almacenan a 25 °C.

Corriente de descarga vs. Voltaje de descarga

Bolt	M5	M6	M8
Terminal	F3 F4 F13 F18 T25 T26	F8 F11 F12-1 F15	F5 F9 F10 F12 F14 F16
Torque	6~7 N·m	8~10 N·m	10~12 N·m

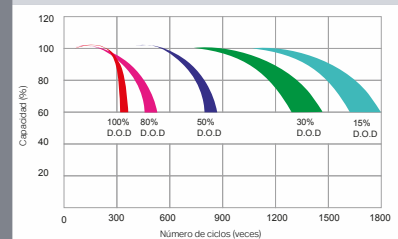
Mantenimiento y precauciones

Servicio de ciclo

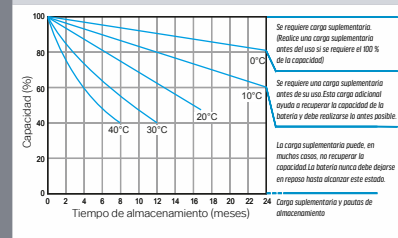
- Evite la sobredescarga de la batería, especialmente en uso con conexión en serie.
- Carguela con el voltaje recomendado para asegurar una recarga completa.
- En general, la capacidad de recarga debe ser de 1.1 a 1.15 veces la capacidad de descarga.

- Efecto de la temperatura en el voltaje de carga de ciclo: -4 mV / °C por celda.
- Hay varios factores que pueden afectar la duración del servicio en ciclo.
- Los más significativos son: la profundidad de descarga, la temperatura ambiente, la tasa de descarga y la forma en que se recarga la batería.
- En términos generales, el factor más importante es la profundidad de descarga.

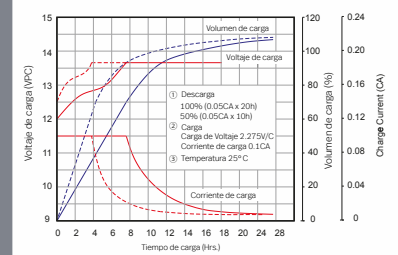
Características de vida útil en uso cíclico



Características de almacenamiento



Curva de características de carga para uso en modo de reserva (standby)



Curva de características de carga para uso en modo de reserva (standby)

