

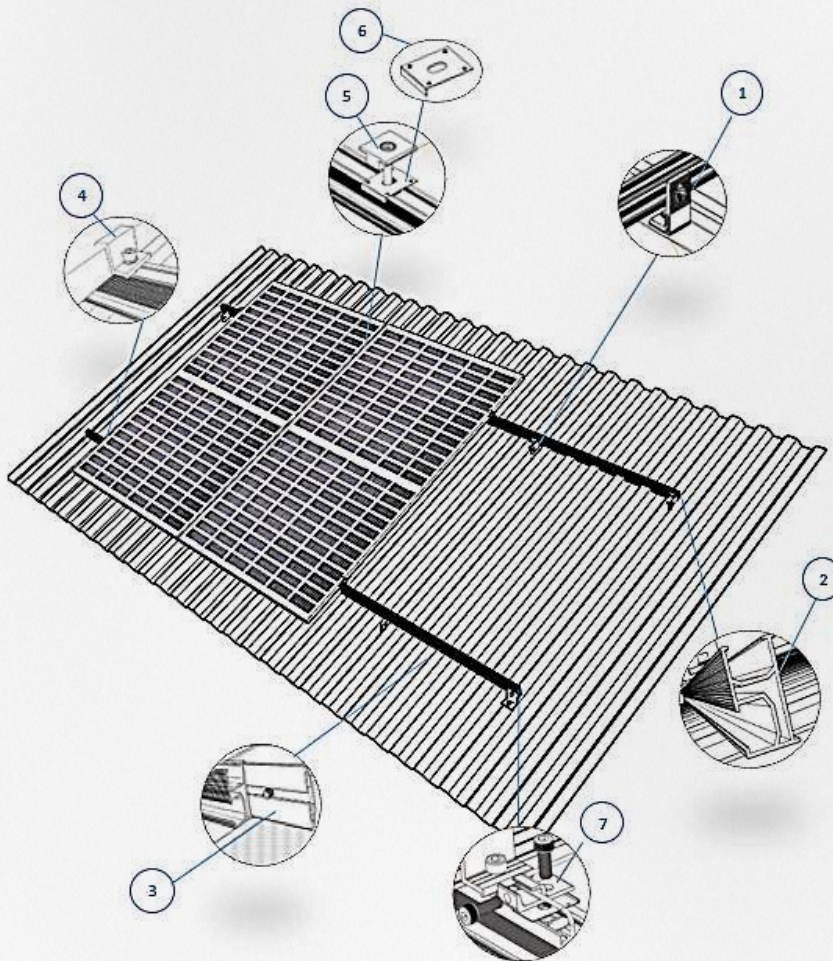
SV-CH-V-144

(1 - 10)

Estructura para montaje

de módulos en techo
de lámina.

(L feet 85,120, 160 mm)



Kit de **montaje diseñado para entregar rapidez y flexibilidad** en la planificación e instalación de sistemas solares fotovoltaicos directamente sobre el techo de la propiedad.

No. 1



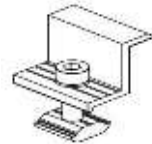
No. 2



No. 3



No. 4



No. 5



No. 6



No. 7



SOLARVATIO®

PRIMERA CALLE DEL MONTE #45 PARAJE
TABLA DEL MONTE, SAN AGUSTÍN DE LAS
JUNTAS, OAXACA, MÉXICO.

CONTACTO@SOLARVATIO.COM
TELÉFONO: (951) 310 53 23
ATENCIÓN A GARANTÍAS: +52 951 398 39 46

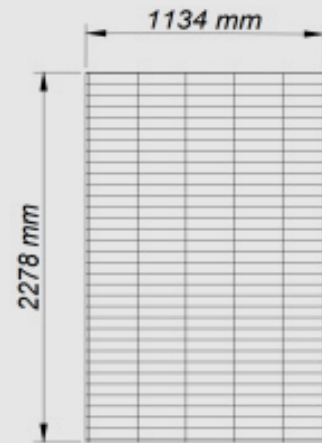
WWW.SOLARVATIO.COM



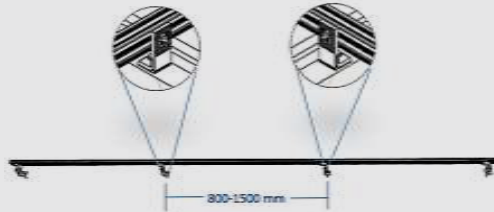
Características

- Fácil armado y ajuste.
- Ideal para todo tipo de sistemas fotovoltaicos.
- Componentes principales de aluminio anodizado para evitar generación de óxido.

Compatible con módulos de dimensiones:



La distancia entre las abrazaderas puede ser de 800 a 1500 mm máximo.



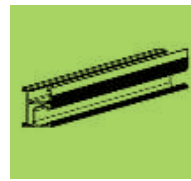
Componente No. 1



Número de MFV

1	2	3	4	5	6	7	8	9	10
4	6	8	10	12	14	16	18	20	22

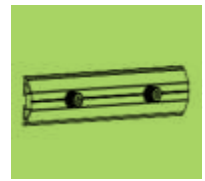
Componente No. 2



Número de MFV

1	2	3	4	5	6	7	8	9	10
2.4 M	4.7 M	6.5 M	9.3 M	11.6 M	13.9 M	16.2 M	18.6 M	20.9 M	23.2 M

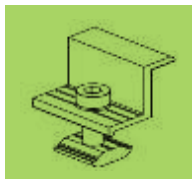
Componente No. 3



Número de MFV

1	2	3	4	5	6	7	8	9	10
-	-	-	-	2	2	2	2	2	4

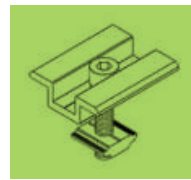
Componente No. 4



Número de MFV

1	2	3	4	5	6	7	8	9	10
4	4	4	4	4	4	4	4	4	4

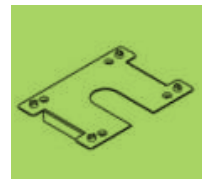
Componente No. 5



Número de MFV

1	2	3	4	5	6	7	8	9	10
-	2	4	6	8	10	12	14	16	18

Componente No. 6



Número de MFV

1	2	3	4	5	6	7	8	9	10
-	3	4	6	8	10	12	14	16	18

Componente No. 7



Número de MFV

1	2	3	4	5	6	7	8	9	10
2	2	2	2	2	2	2	2	2	2

Recomendaciones de instalación

- Los espacios entre los rieles deben mantenerse entre 200 mm y 460 mm desde el borde del módulo.
- Este sistema de montaje en el rack se puede utilizar en techos con pendientes pronunciadas mayores o iguales a 167 mm máximo.
- El torque adecuado para los pernos será de 16-18 Nm.
- El calibre de conductor de puesta a tierra deberá ser calibre 8 AWG.